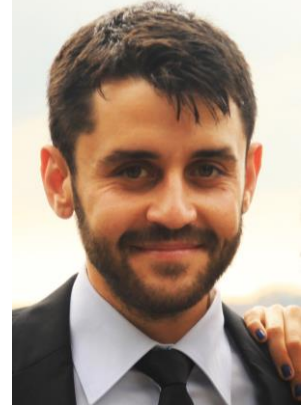


KİŞİSEL BİLGİLER

İsim : **GÖKER AKSOY**
Doğum Tarihi : 09 Mayıs 1986
Doğum Yeri : Gazipaşa, Antalya / TURKEY
İş Adresi : IŞIK ÜNİVERSİTESİ,
İnşaat Mühendisliği Bölümü,
Şile, İstanbul.
İş Telefonu : +90 216 528 71 38
E-mail : goker.aksoy@isikun.edu.tr



AKADEMİK

- **Doktora** İnşaat Mühendisliği, Trafik Mühendisliği, İstanbul Teknik Üniversitesi, Aralık 2018. Tez başlığı: “*Kent içi kesintisiz trafik akım koşullarında yağışın serbest akım hızı ve kapasiteye etkisinin modellenmesi*”. Tez Danışmanı: Prof. Dr. Kemal Selçuk ÖĞÜT.
- **Yüksek Lisans** İnşaat Mühendisliği, Trafik Mühendisliği, İstanbul Teknik Üniversitesi, Haziran 2012. Tez başlığı: “*Bağ yolculuk sürelerinin ölçüm ve modelleme kapsamında irdelenmesi*”. Tez Danışmanı: Doç. Dr. Hilmi Berk ÇELİKOĞLU.
- **Lisans** İnşaat Mühendisliği, Karadeniz Teknik Üniversitesi, Trabzon, 2010.
- **Lisans** Harita Mühendisliği, Karadeniz Teknik Üniversitesi, Trabzon, 2010.

İŞ DENEYİMİ

- Araştırma Görevlisi, İstanbul Teknik Üniversitesi, İnşaat Mühendisliği Bölümü Aralık 2010 – Eylül 2018.
- Araştırmacı, RWTH Aachen University / Almanya (Ekim 2017-Nisan 2018).
- Dr. Öğr. Üyesi, Işık Üniversitesi, İnşaat Mühendisliği Mayıs 2019-devam etmekte

ARAŞTIRMA ALANLARI

Trafik Mühendisliği; Ulaştırma Sistemleri; Mikroskopik ve Makroskopik Modelleme; Trafik Akım Teorisi.

BİLİMSEL ÇALIŞMALAR

Uluslararası Bildiriler

1. **Aksoy, G. & Çelikoğlu, H. B.**, (2012). Modelling and distribution of link travel times: an analysis on Istanbul freeways. *Procedia - Social and Behavioral Sciences*, Vol. 54, pp. 117-128.
2. **Aksoy, G.**, Deniz, O. & Çelikoğlu, H.B., (2012). Reliability of freeway travel times: an analysis with link performance function. *The 5th International Symposium on Transportation Network Reliability*, 18-19 December 2012, Hong Kong.
3. **Aksoy, G.**, Çelikoğlu, H.B., & Gedizlioğlu, E., (2013). Analysis of toll queues by micro-simulation: results from a case study in Istanbul. *Procedia - Social and Behavioural Sciences*, Vol. 111, pp. 614-623.
4. Deniz, O., **Aksoy, G.**, Çelikoğlu, H.B., (2013). Analysing Freeway Travel Times within a Case Study: Reliability of Route Traversal Times. *16th International IEEE Conference on Intelligent Transportation Systems*, 6-10 October, The Hague - The Netherlands.
5. **Aksoy, G. & Ögüt, K. S.** (2014). Analysis of Congestion Phenomena on the One Lane Dropped Motorway Merge without Ramp-Metering in Istanbul. *Transportation Research Procedia*, Vol. 3, pp. 925-931.
6. **Aksoy, G. & Ögüt, K. S.** (2015). Effects of Adverse Weather Conditions on Istanbul Motorways. *Proceedings of the 18th European Working Group on Transportation (EWGT 2015)*, 14-16 July, Delft/ The Netherlands.

7. Tezcan, H. O., **Aksoy, G.**, El-Morssy M. M. M. & Tanrıverdi, S. C. (2016). Dear Driver, Could You Enter the Bus Bay Properly? Transportation Research Board 95th Annual Meeting, January 10-14 2016, Washington, D.C.
8. **Aksoy, G.** & Ögüt, K. S. (2017). The Change of Upstream and On-Ramp Flows at Capacity Level on Istanbul Freeway Merges without Ramp-metering. Transportation Research Board 96th Annual Meeting, January 8-12 2017, Washington, D.C.

Ulusal Bildiriler

1. **Aksoy, G.** & Gedizlioğlu, E. (2014). Hızlı Geçiş Ödeme Bölgelerinin Geometrik Olarak Düzenlenmesi: FSM Örneği. Karayolları 1. Akıllı Ulaştırma Sistemleri Kongre ve Sergisi. 26-28 Mayıs 2014, İstanbul.
2. **Aksoy, G.**, Tanrıverdi S. C., Tezcan H. O. & Ögüt, K. S. (2015). İstanbul'da Otobüs Durak Ceplerinin Kullanımının İrdelenmesi. İMO Ulaştırma Kongresi, 27-29 Mayıs 2015, İstanbul.
3. **Aksoy, G.** & Ögüt, K. S. (2019). İstanbul Çevre Yollarında Yağmurun Serbest Akım Hızı Ve Kapasiteye Etkisinin İrdelenmesi. İMO Ulaştırma Kongresi, 10-12 Ekim 2019, Erzurum.

Makaleler

1. Tezcan, H. O., **Aksoy, G.**, El-Morssy M. M. M. & Tanrıverdi, S. C. (2016). Dear Driver, Could You Enter the Bus Bay Properly? Transportation Research Record: Journal of the Transportation Research Board, No. 2541, Transportation Research Board, Washington, D.C., 2016, pp. 18–26. DOI: 10.3141/2541
2. **Aksoy, G.** & Ögüt, K. S. (2018). Discharge Flow Change Under Rainy Conditions on Urban Motorways. Promet-Traffic & Transportation, 30(6), pp. 733-744. DOI: <https://doi.org/10.7307/ptt.v30i6.2940>
3. Tezcan, H. O., **Aksoy, G.** & El-Morssy M. M. M. (2019). Pedestrian Crossing Behavior at Midblock Crosswalks. Journal of Safety Research. <https://dx.doi.org/10.1016/j.jsr.2019.09.014>

Diğer Makaleler

1. Alpkökin, P, Topuz Kiremitci, S. & **Aksoy, G.** (2011). A Critical Review of the Istanbul Strait Transportation Policies. Applied Mechanics and Materials, Vols 97-98, pp. 1003-1006.

Ulusal ve uluslararası katılmış konferanslar

- The 15th Euro Working Group on Transportation Meeting (EWGT 2012) Eylül 10-13, 2012, Paris/Fransa.
- The 16th Euro Working Group on Transportation Meeting (EWGT 2013) Eylül 4-6, 2013, Porto/Portekiz.
- The 17th Euro Working Group on Transportation Meeting (EWGT 2014) Temmuz 2-4, 2014, Seville/İspanya.
- The 18th Euro Working Group on Transportation Meeting (EWGT 2015) Temmuz 14-16, 2015, Delft/Hollanda.
- İMO Ulaştırma Kongresi 2015, İstanbul.
- İMO Ulaştırma Kongresi 2019, Erzurum.

Üyelikler

- İnşaat Mühendisleri Odası (<http://www.imo.org.tr/>).

EĞİTİM FAALİYETLERİ

- **Lisans düzeyinde verilen dersler**
 - INS 342E Highway Engineering. 6 AKTS kredili zorunlu ders.
 - INS 342 Karayolu Mühendisliği. 6 AKTS kredili zorunlu ders.
 - INS 351E Earthwork and Railway Engineering. 6 AKTS kredili zorunlu ders..
 - INS 351 Toprak İşleri ve Demiryolu Mühendisliği. 6 AKTS kredili zorunlu ders.
 - CE 232T Topoğrafya. 4 AKTS kredili zorunlu ders.
 - CE 102T Statik. 6 AKTS kredili zorunlu ders.
 - CE 471 Traffic Engineering. 6 AKTS kredili seçmeli ders.
 - CE 471T Trafik Mühendisliği. 6 AKTS kredili seçmeli ders.
 - CE 388 Urban Transportation Planning. 6 AKTS kredili seçmeli ders.
 - CE 388T Kent İçi Ulaştırma Planlaması. 6 AKTS kredili seçmeli ders.

▪ **Lisansüstü düzeyinde verilen dersler**

- ULS 515 Trafik Tekniđi ve Etütleri. 6 AKTS kredili seçmeli ders.
- ULS 520 Trafik Yönetimi. 6 AKTS kredili seçmeli ders.
- ULS 504E Transportation Models. 6 AKTS kredili seçmeli ders.
- CE581 Transportation System Analysis. 6 AKTS kredili seçmeli ders.

DİĐER BECERİLER

- AutoCAD, PTV Vissim, PTV Visum, SIDRA Intersection, AutoTURN and ArcGIS.
- Mikroskopik/Makroskopik trafik simülasyonu

BURS

- 2214A – Türkiye Bilimsel ve Teknolojik Araştırma Kurumu (TÜBİTAK). Doktora sırası araştırma bursu (6 AY).